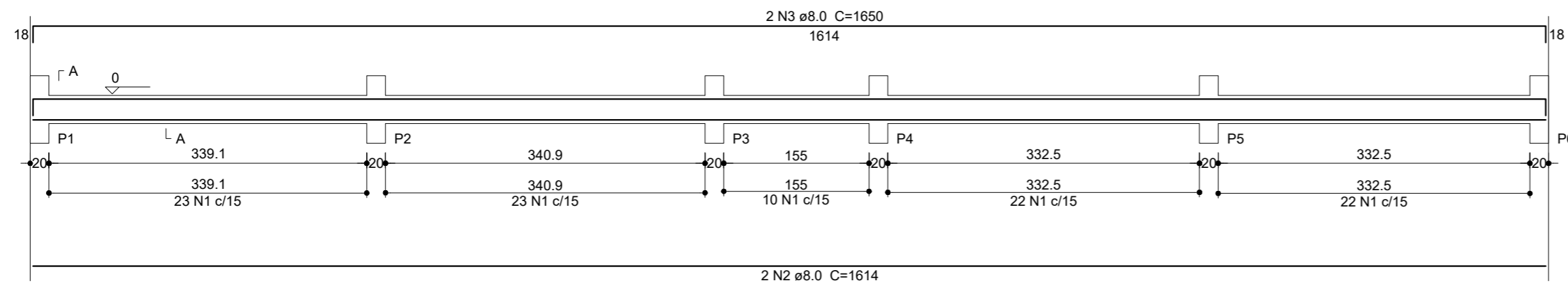
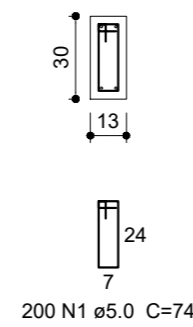


V1=V2
ESC 1:50



SEÇÃO A-A
ESC 1:25



Relação do aço

V1=V2

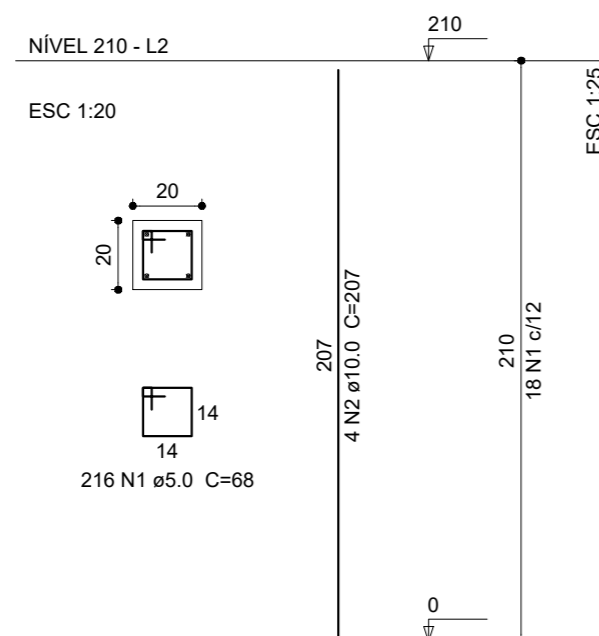
AÇO	N	DIAM (mm)	UNIT (cm)	C.TOTAL (cm)
CA60	1	5.0	74	14800
CA50	2	8.0	1614	6456
CA50	3	8.0	1649	6600

Resumo do aço

AÇO	DIAM (mm)	C.TOTAL (m)	PESO (kg)
CA50	8.0	130.56	51.58
CA60	5.0	148	22.79
PESO TOTAL (kg)			
CA50	51.58		
CA60	22.79		

Volume de concreto (C-30) = 1.24 m³
Área de forma = 9.36 m²

P1=P2=P3=P4=P5=P6



Relação do aço

4xP1

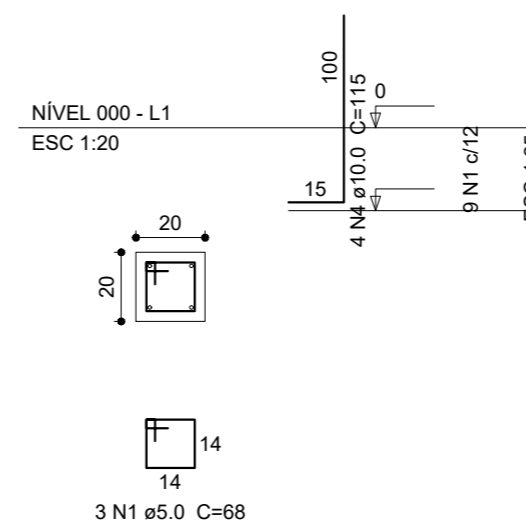
AÇO	N	DIAM (mm)	UNIT (cm)	C.TOTAL (cm)
CA60	1	5.0	68	168000
CA50	2	10.0	322	154560

Resumo do aço

AÇO	DIAM (mm)	C.TOTAL (m)	PESO (kg)
CA50	10.0	154.56	95.36
CA60	5.0	168.00	25.87
PESO TOTAL (kg)			
CA50	95.36		
CA60	25.87		

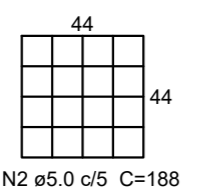
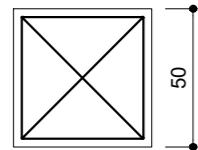
Volume de concreto (C-30) = 2.4 m³
Área de forma = 20.12 m²

P1=P2=P3=P4=P5=P6

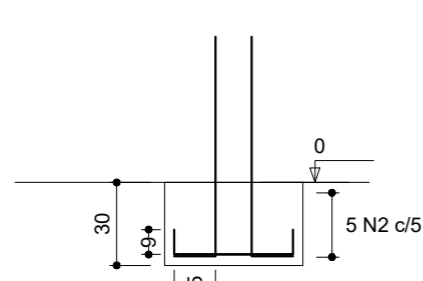


S1=S2=S3=S4=S5=S6

1xC20
PLANTA
ESC 1:25



CORTE
ESC 1:25



CA : -30

MUNICÍPIO DE BELMONTE

Projeto: ESTRUTURAL - COBERTURA JOÃO REVERS

Data: MARÇO/2019

Município:

BELMONTE - SC

Desenho: Fernanda

Escala: Indicada

Responsável Técnico (Projeto):

Fernanda Nome
Eng.ª Civil - Crea-SC 138554-8

Área: 56,76m²

Prancha:

PROJETO ARQUITETÔNICO

Arquivo:

01